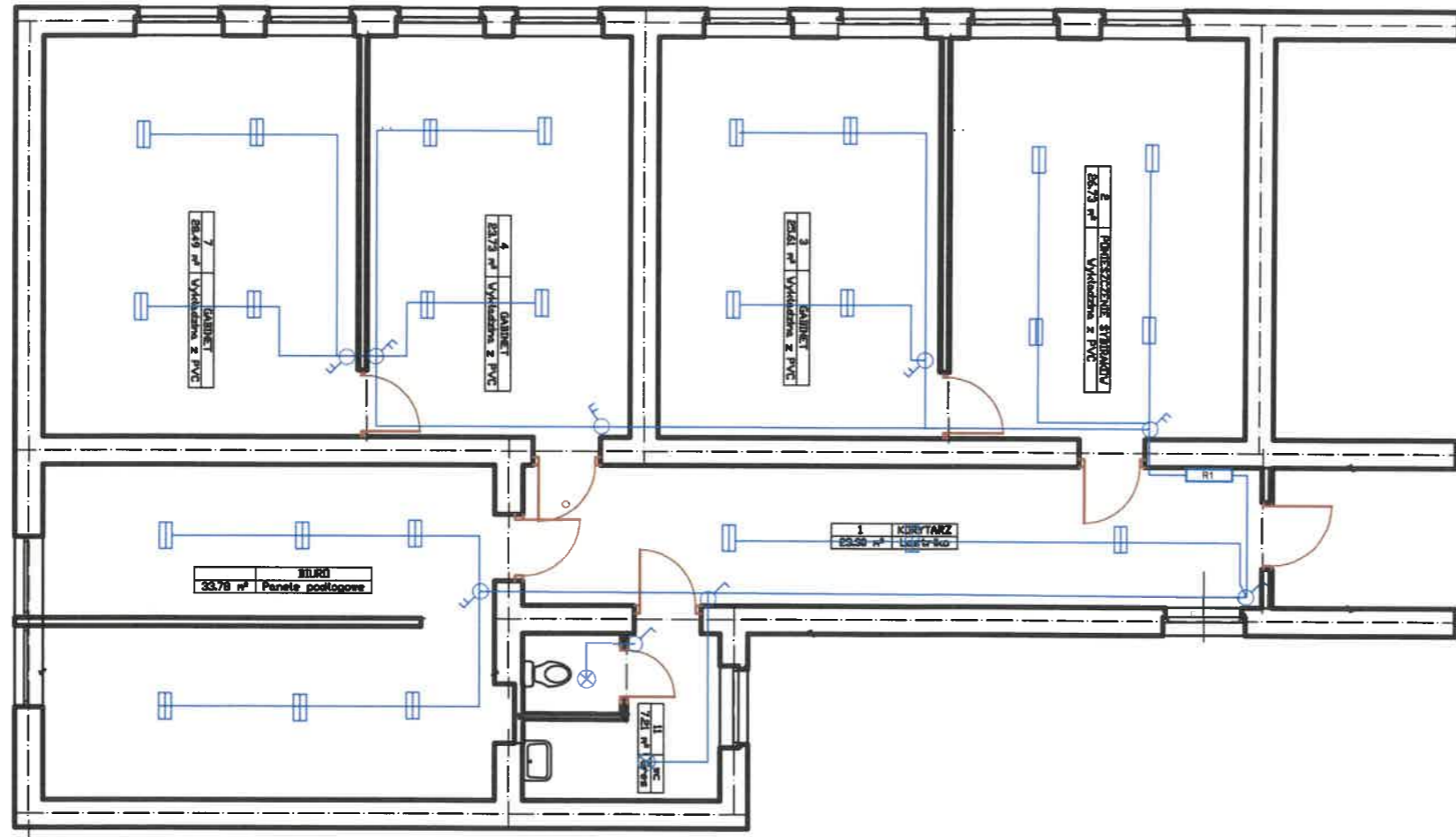






# RZUT PARTERU

SKALA 1:100



LEGENDA:

-  Wyłącznik jednobiegunowy
-  Wyłącznik świecznikowy
-  Oprawa LED
-  Oprawa LED

## RZUT POMIESZCZEŃ Instalacja oświetleniowa

SKALA 1:100

BRANŻA  
INST. ELEKTR.

OBIEKT: **Budynek Szkoły Podstawowej nr 1**

ADRES BUDOWY: **67-100 Nowa Sól ul. Szkolna 1**

INWESTOR: **Gmina Nowa Sól - Miasto  
67-100 Nowa Sól ul. Piłsudskiego 12**

PROJEKTANT: **mgr inż. Aleksander Rudnicki  
upr. w specjalności instalacyjno-inżynierskiej  
78/90/ZG**



**"BL-POL" Pracownia Projektowa  
Leszek Polański  
Nowa Sól, ul. Czarnieckiego 8**

**E-2**